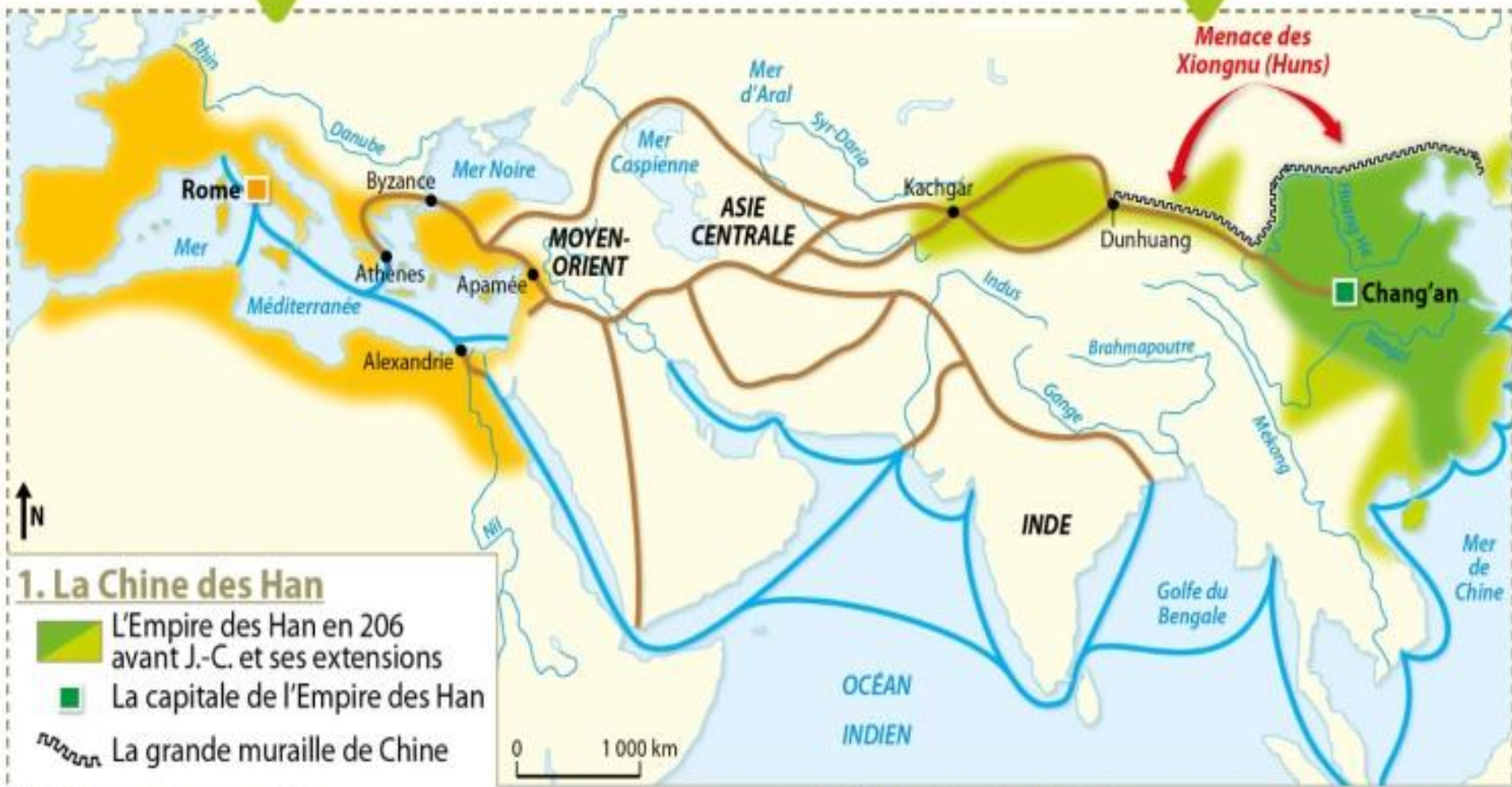


Les relations de l'empire romain avec les autres mondes anciens

La Route de la Soie et la Chine des Han

La Chine des Han et l'Empire romain au II^e siècle après J.-C.



I. La Chine, un territoire dirigé par un empereur.

1. La fondation de la dynastie des Han.

漢高祖像

Han Gaozu (Liu Bang)
(256 – 195 av. J.-C.)



Han Wudi
(156 – 87 av. J.-C.)



I. La Chine, un territoire dirigé par un empereur.

1. La fondation de la dynastie des Han.

Wudi accède au pouvoir en 140 avant J.-C.



« Les seigneurs, ainsi que les généraux et les conseillers, d'un commun accord, proposèrent au roi de Han de l'honorer du titre d'empereur. Le roi leur dit: "J'ai appris que seul un sage peut posséder ce titre et je n'en suis pas digne". Ses sujets assemblés lui dirent tous: "Votre Majesté est d'origine modeste; vous avez exterminé les violents et les rebelles; vous avez pacifié et conquis de nombreux territoires". »

Sima Qian, historien chinois,
Mémoires historiques, II^e-I^{er} siècles avant J.-C..

« L'empereur Wudi [...] consolida le pouvoir de la dynastie des Han [...]. Jamais sans doute l'empire, qui s'étendait alors jusqu'à compter quarante provinces, [...] n'avait été aussi remarquablement administré. [...] À la tête, l'empereur, et ses ministres, chacun responsable d'une tâche spécifique. En principe, les candidats à une fonction administrative sont recrutés par concours, suivis d'une période de stage d'un an. Des examens doivent ensuite permettre, tous les trois ans, d'assurer le contrôle du savoir. »

Jean-Noël Robert, *De Rome à la Chine : sur les routes de la soie au temps des Césars*, © Les Belles Lettres, 2014.

Han Wudi
(156 – 87 av. J.-C.)



I. La Chine, un territoire dirigé par un empereur.

1. La fondation de la dynastie des Han.

Wudi accède au pouvoir en 140 avant J.-C.



« Les seigneurs, ainsi que les généraux et les conseillers, d'un commun accord, proposèrent au roi de Han de l'honorer du titre d'empereur. Le roi leur dit: "J'ai appris que seul un sage peut posséder ce titre et je n'en suis pas digne". Ses sujets assemblés lui dirent tous: "Votre Majesté est d'origine modeste; vous avez exterminé les violents et les rebelles; vous avez pacifié et conquis de nombreux territoires". »

Sima Qian, historien chinois,
Mémoires historiques, II^e-I^{er} siècles avant J.-C..

« L'empereur Wudi [...] consolida le pouvoir de la dynastie des Han [...]. Jamais sans doute l'empire, qui s'étendait alors jusqu'à compter quarante provinces, [...] n'avait été aussi remarquablement administré. [...] À la tête, l'empereur, et ses ministres, chacun responsable d'une tâche spécifique. En principe, les candidats à une fonction administrative sont recrutés par concours, suivis d'une période de stage d'un an. Des examens doivent ensuite permettre, tous les trois ans, d'assurer le contrôle du savoir. »

Jean-Noël Robert, *De Rome à la Chine : sur les routes de la soie au temps des Césars*, © Les Belles Lettres, 2014.

Han Wudi (156 – 87 av. J.-C.) appartient à la dynastie des Han.

I. La Chine, un territoire dirigé par un empereur.

1. La fondation de la dynastie des Han.

Wudi accède au pouvoir en 140 avant J.-C.



« Les seigneurs, ainsi que les généraux et les conseillers, d'un commun accord, proposèrent au roi de Han de l'honorer du titre d'empereur. Le roi leur dit: "J'ai appris que seul un sage peut posséder ce titre et je n'en suis pas digne". Ses sujets assemblés lui dirent tous: "Votre Majesté est d'origine modeste; vous avez exterminé les violents et les rebelles; vous avez pacifié et conquis de nombreux territoires". »

Sima Qian, historien chinois,
Mémoires historiques, II^e-I^{er} siècles avant J.-C..

« L'empereur Wudi [...] consolida le pouvoir de la dynastie des Han [...]. Jamais sans doute l'empire, qui s'étendait alors jusqu'à compter quarante provinces, [...] n'avait été aussi remarquablement administré. [...] À la tête, l'empereur, et ses ministres, chacun responsable d'une tâche spécifique. En principe, les candidats à une fonction administrative sont recrutés par concours, suivis d'une période de stage d'un an. Des examens doivent ensuite permettre, tous les trois ans, d'assurer le contrôle du savoir. »

Jean-Noël Robert, *De Rome à la Chine : sur les routes de la soie au temps des Césars*, © Les Belles Lettres, 2014.

Han Wudi (156 – 87 av. J.-C.) appartient à la dynastie des Han.

Cette dynastie a été fondée par Liu Bang en 202 av. J.-C..

I. La Chine, un territoire dirigé par un empereur.

1. La fondation de la dynastie des Han.

Wudi accède au pouvoir en 140 avant J.-C.



« Les seigneurs, ainsi que les généraux et les conseillers, d'un commun accord, proposèrent au roi de Han de l'honorer du titre d'empereur. Le roi leur dit : "J'ai appris que seul un sage peut posséder ce titre et je n'en suis pas digne". Ses sujets assemblés lui dirent tous : "Votre Majesté est d'origine modeste ; vous avez exterminé les violents et les rebelles ; vous avez pacifié et conquis de nombreux territoires". »

Sima Qian, historien chinois,
Mémoires historiques, II^e-I^{er} siècles avant J.-C..

« L'empereur Wudi [...] consolida le pouvoir de la dynastie des Han [...]. Jamais sans doute l'empire, qui s'étendait alors jusqu'à compter quarante provinces, [...] n'avait été aussi remarquablement administré. [...] À la tête, l'empereur, et ses ministres, chacun responsable d'une tâche spécifique. En principe, les candidats à une fonction administrative sont recrutés par concours, suivis d'une période de stage d'un an. Des examens doivent ensuite permettre, tous les trois ans, d'assurer le contrôle du savoir. »

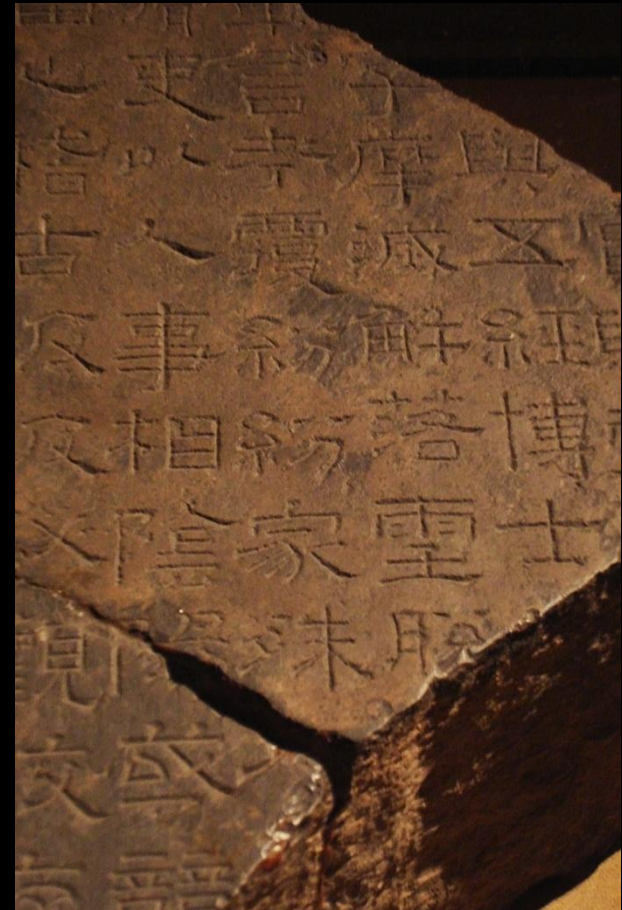
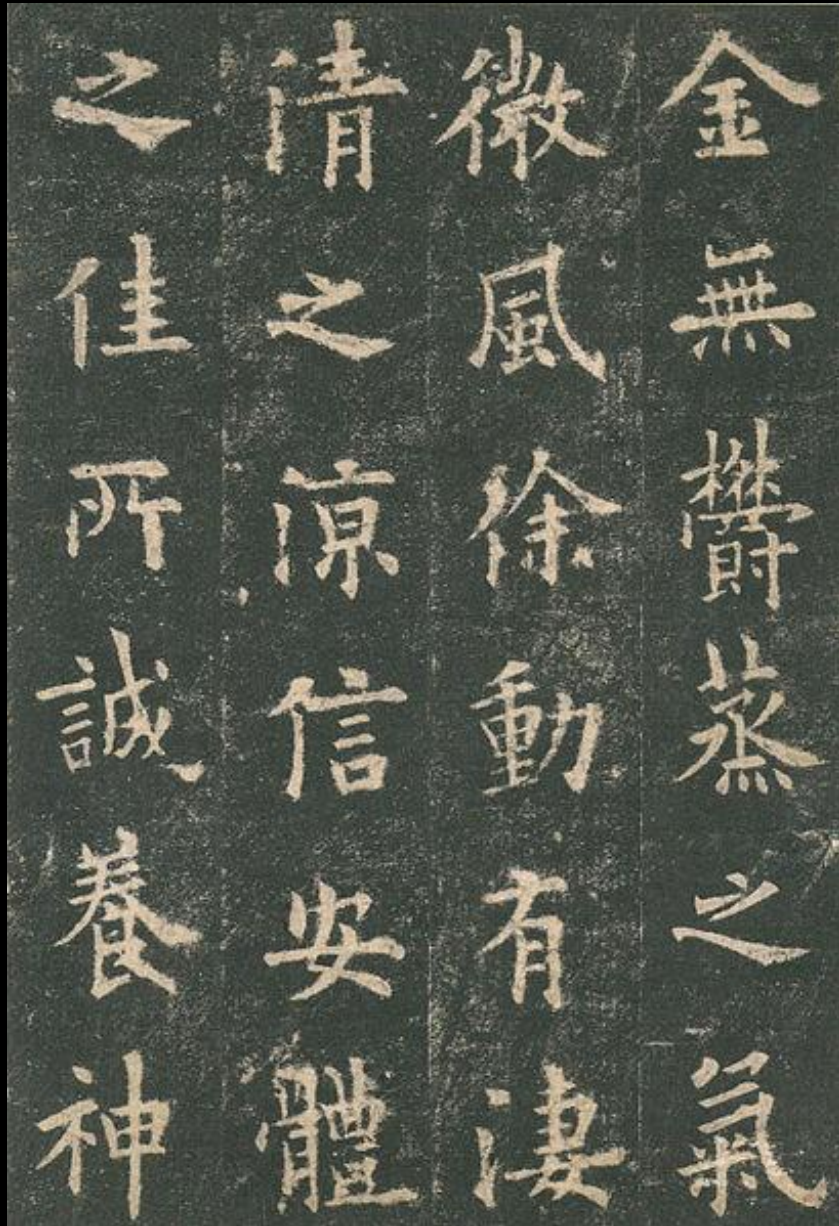
Jean-Noël Robert, *De Rome à la Chine : sur les routes de la soie au temps des Césars*, © Les Belles Lettres, 2014.

Han Wudi (156 – 87 av. J.-C.) appartient à la dynastie des Han.

Cette dynastie a été fondée par Liu Bang en 202 av. J.-C..

I. La Chine, un territoire dirigé par un empereur.

2. Un empire unifié.



Han Wudi et son premier ministre, Li Si, réorganisent l'écriture chinoise. Seuls 3000 idéogrammes sont maintenus, donnant naissance à l'écriture KaiShu.

- I. La Chine, un territoire dirigé par un empereur.
2. Un empire unifié.



Han Wudi réorganise également la monnaie, choisissant un modèle unique pour tout l'empire.

II. Une civilisation innovante.

1. Des inventeurs.

On doit aux Han un certain nombre d'inventions :

- la boussole, qui indique toujours le Sud.



La boussole : une invention des Han

Boussole en bronze avec cuillère aimantée,
II^e siècle avant J.-C.



- 1 Les signes sont des idéogrammes.
Les Han ont imposé une seule écriture dans toute la Chine.
- 2 La cuillère est en magnétite,
une pierre aimantée.
Le manche indique toujours
le Sud.

II. Une civilisation innovante.

1. Des inventeurs.



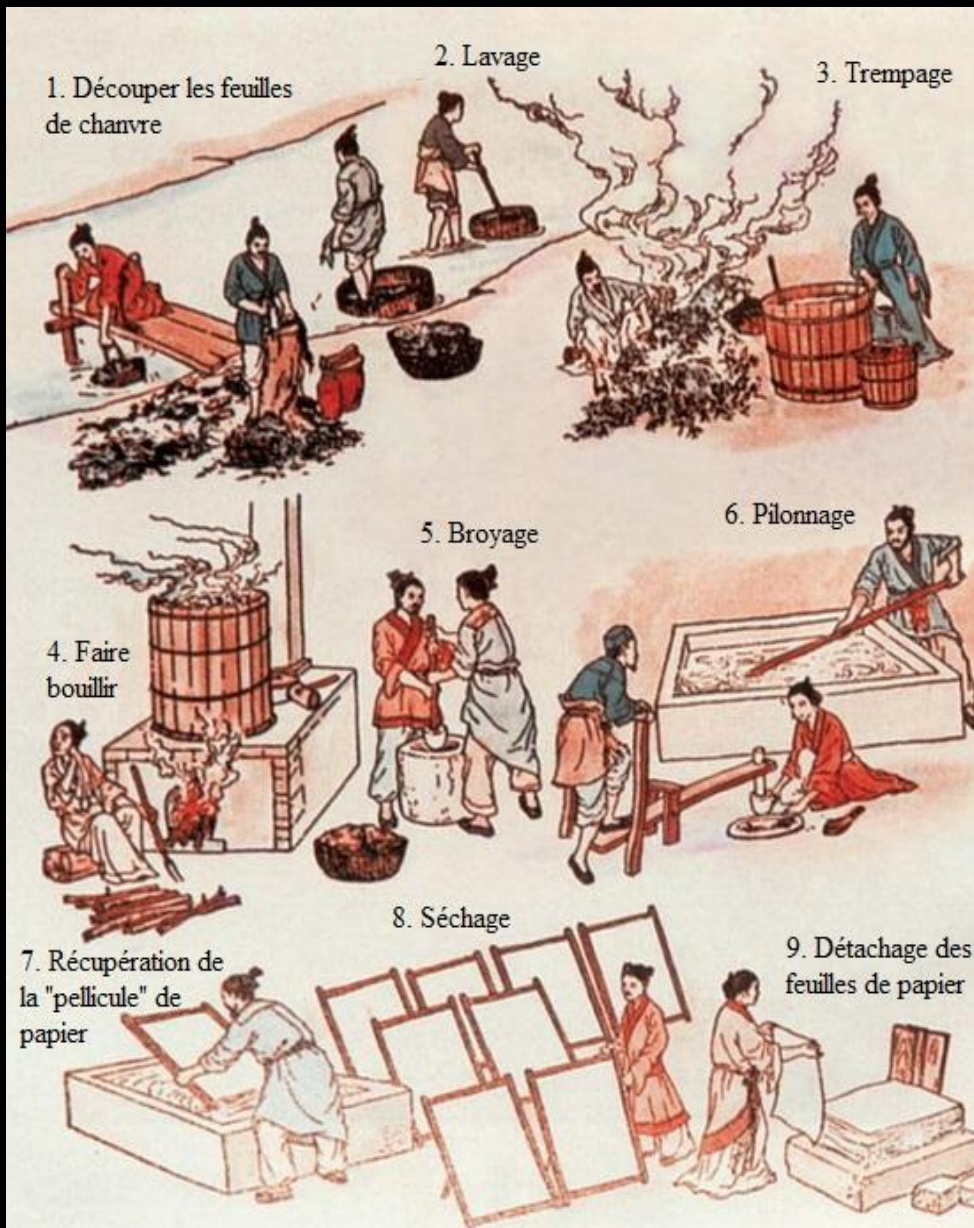
On doit aux Han un certain nombre d'inventions :

- la boussole, qui indique toujours le Sud.
- le sismographe de Zhang Heng.



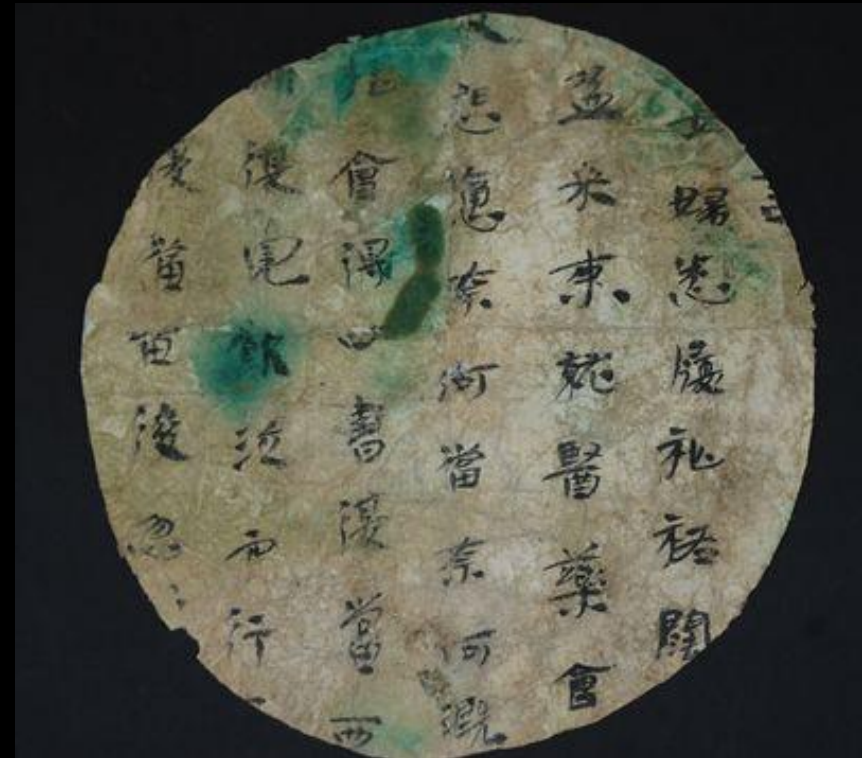
II. Une civilisation innovante.

1. Des inventeurs.



On doit aux Han un certain nombre d'inventions :

- la boussole, qui indique toujours le Sud.
- le sismographe de Zhang Heng.
- le papier dont la technique est attribuée à Cai Lung.



II. Une civilisation innovante.

2. Des artistes et de grands architectes.



On doit aux Han un certain nombre de réalisations :

- le tombeau de Jingdi, mausolée accompagné d'une armée de terre cuite.



II. Une civilisation innovante.

2. Des artistes et de grands architectes.



On doit aux Han un certain nombre de réalisations :

- le tombeau de Jingdi, mausolée accompagné d'une armée de terre cuite.
- des objets du quotidien finement réalisés en métal, poterie, soie et présents dans les tombes Han.



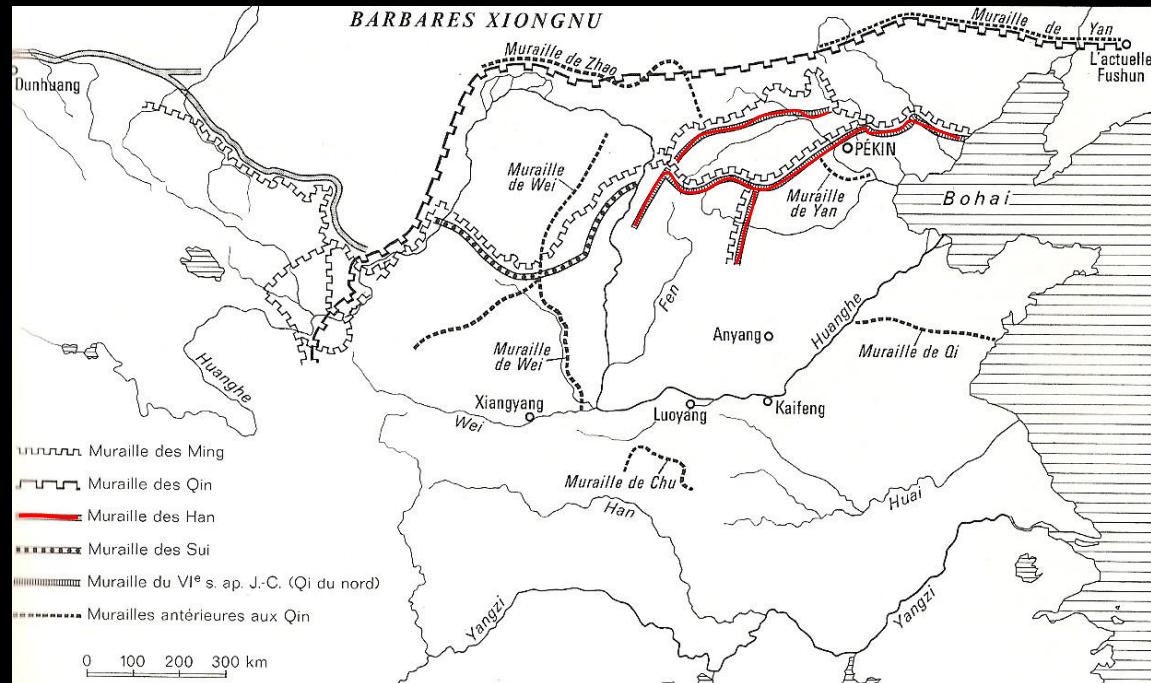
II. Une civilisation innovante.

2. Des artistes et de grands architectes.



On doit aux Han un certain nombre de réalisations :

- le tombeau de Jingdi, mausolée accompagné d'une armée de terre cuite.
- des objets du quotidien finement réalisés en métal, poterie, soie et présents dans les tombes Han.
- la première Grande Muraille.



II. Une civilisation innovante.

2. Des artistes et de grands architectes.

Les Han sont des inventeurs. Ils mettent au point de nombreuses innovations : boussole, papier, système d'irrigation, gouvernail, globe terrestre, ...

Les Chinois sont également de grands artistes et des grands architectes. Ils fabriquent des figurines et des objets précieux, et développent la peinture sur soie.



III. Un empire en contact avec Rome.

1. La Route de la Soie.

«L'empereur Wu¹ envoie Zhang Qian auprès du peuple Yuezhi, afin de nouer une alliance contre le puissant peuple nomade des Xiongnu² qui harcèle l'Empire chinois au nord. Le général Zhang Qian part avec 99 officiers et soldats. Mais il est capturé par les Xiongnu et devient leur esclave.

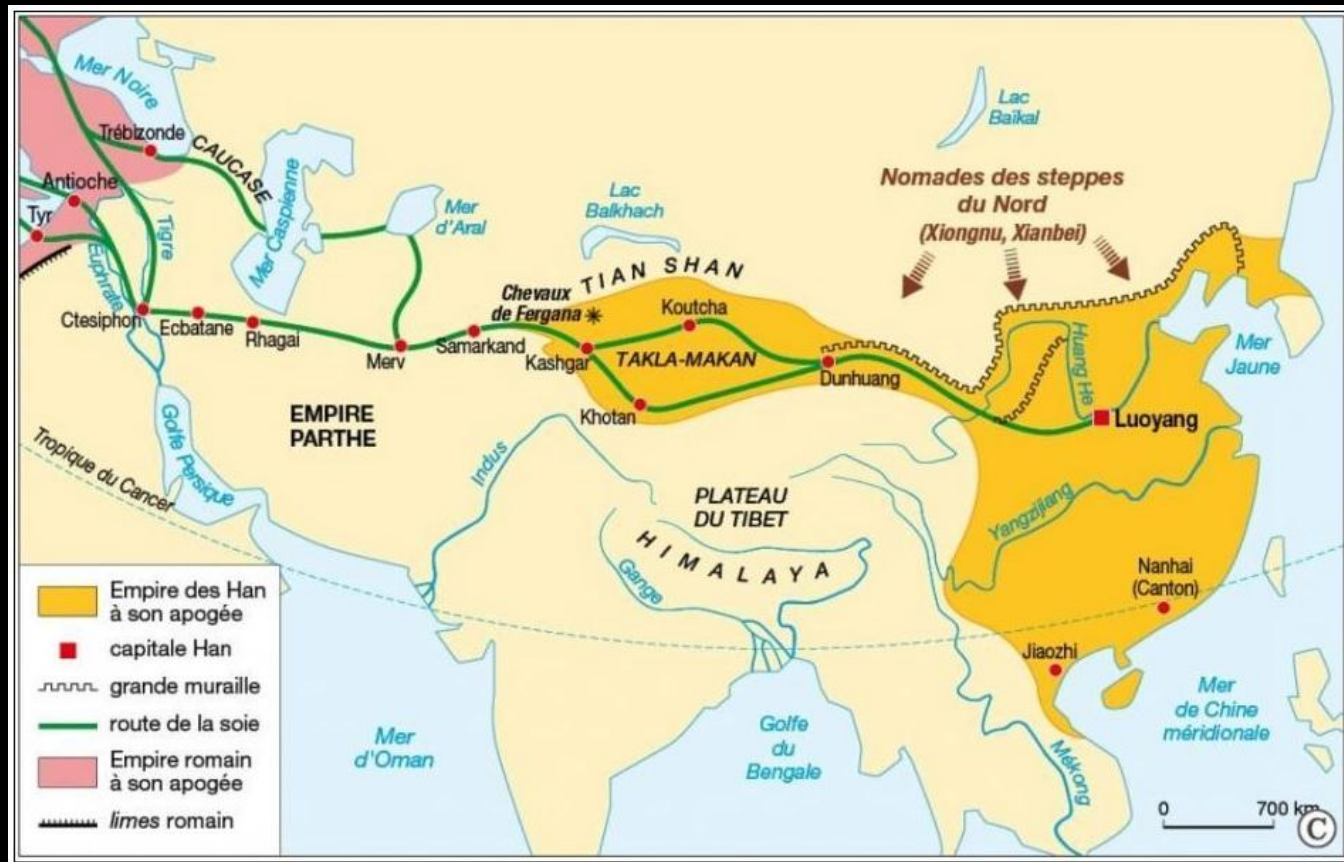
Au bout de dix ans, Zhang Qian s'enfuit. Il séjourne alors dans le royaume du Ferghana dont il découvre les "chevaux célestes", puis arrive enfin chez les Yuezhi. [...]

De retour en Chine, Zhang Qian raconte à l'empereur ses découvertes [...]. Wu décide alors de le renvoyer en mission afin d'établir des relations commerciales avec les peuples de l'Ouest.»

Ban Gu, *Le Livre des Han*,
fin du I^{er} siècle après J.-C.

1. Wudi.

2. Les Huns.



III. Un empire en contact avec Rome.

1. La Route de la Soie.

Sous la dynastie des Han, l'Empire Chinois est menacé par le peuple nomade des Xiongnu (ou Huns). Pour s'en protéger, Wudi prolonge la Grande Muraille. En 139 av. J.-C., il envoie une expédition dirigée par Zhang Qian pour trouver des alliés en Asie Centrale. C'est l'ouverture de la Route de la Soie qui relie par les voies terrestres et maritimes la Chine à l'Inde et à l'Empire romain.

Chameau et caravanier en terre cuite,
VII^e-VIII^e siècles après J.-C.
Musée Cernuschi, Paris.



“ [Le désert des sables rouges est un] grand désert sablonneux où l'on ne voit ni eau, ni herbe. La route s'étend à perte de vue et il est impossible d'en calculer les limites. ”

Hiuan-Tsang, moine bouddhiste chinois, VII^e siècle.

« À leur arrivée les Sères¹ venaient au-devant d'eux; ils dépassaient la taille ordinaire, ils avaient les cheveux rouges, les yeux bleus, la voix horrible et ne parlaient pas aux étrangers. Ils ramassaient la soie qui est un duvet blanc qui pousse sur les feuilles de certains arbres qu'il fallait arroser. »

Pline l'Ancien, *Histoire naturelle*,
I^{er} siècle après J.-C.

1. Nom donné par les Romains aux Chinois.

« Dans le Ta-T'sin¹, les murs des villes et des faubourgs sont faits de pierre. Les mœurs des habitants sont les suivantes: ils s'appliquent aux travaux agricoles, ils se rasent la tête mais leurs vêtements sont ornés et brodés. Le sol renferme beaucoup d'or, d'argent et de bijoux précieux. C'est de ce pays que viennent les objets merveilleux et rares, mais les tigres féroces et les lions attaquent les voyageurs. »

Fan Ye, *Hou Hanshu*,
Livre des Han orientaux, V^e siècle.

1. Nom donné par les Chinois à l'Empire romain.



III. Un empire en contact avec Rome.

2. Des ambassades entre les deux civilisations.

Un auteur chinois évoque les Romains.

«Leurs rois ont toujours souhaité envoyer des ambassadeurs en Chine mais ils n'ont jamais pu entrer en relation avec nous parce que les Parthes tiennent à garder l'exclusivité du commerce des soies chinoises.

Cet état de fait dura jusqu'à la neuvième année de la période Yèn-Hi (166) sous le règne de Hou-ti. À cette époque An-toun [Marc-Aurèle], souverain du Ta-T'sin¹, envoya des ambassadeurs au Fils

du Ciel², lesquels arrivèrent par l'Annam³, après avoir fait le grand tour. Ils offrirent des défenses d'éléphant, des cornes de rhinocéros et des écailles de tortue. Alors commencèrent les relations directes avec cette contrée.»

Le Heou Han Chou, annales chinoises,

cité par Jean-Noël Robert, *De Rome à la Chine : sur les routes de la soie au temps des Césars*, © Les Belles Lettres, 2014.

1. Nom donné par les Chinois à l'Empire romain.

2. Surnom donné à l'empereur.

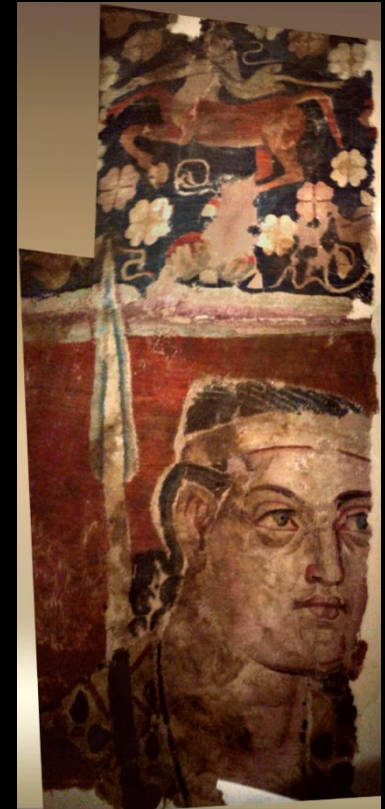
3. Province de l'actuel Vietnam, alors sous domination chinoise.



Le dieu grec Dionysos représenté sur un plat en argent doré, II^e ou III^e siècle après J.-C., trouvé à Lanzhou, en Chine. Musée de la Province de Gansu, en Chine.

Cet objet provient d'une province orientale de l'Empire romain et a été transporté par la route de la soie.

Tissu de laine de facture hellénique, époque des Han de l'Est, Shanpula. ⇒



III. Un empire en contact avec Rome.

2. Des ambassades entre les deux civilisations.

Un auteur chinois évoque les Romains.

«Leurs rois ont toujours souhaité envoyer des ambassadeurs en Chine mais ils n'ont jamais pu entrer en relation avec nous parce que les Parthes tiennent à garder l'exclusivité du commerce des soies chinoises.

Cet état de fait dura jusqu'à la neuvième année de la période Yèn-Hi (166) sous le règne de Houa-ti. À cette époque An-toun [Marc-Aurèle], souverain du Ta-T'sin¹, envoya des ambassadeurs au Fils

du Ciel², lesquels arrivèrent par l'Annam³, après avoir fait le grand tour. Ils offrirent des défenses d'éléphant, des cornes de rhinocéros et des écailles de tortue. Alors commencèrent les relations directes avec cette contrée.»

Le Heou Han Chou, annales chinoises,

cité par Jean-Noël Robert, *De Rome à la Chine : sur les routes de la soie au temps des Césars*, © Les Belles Lettres, 2014.

1. Nom donné par les Chinois à l'Empire romain.

2. Surnom donné à l'empereur.

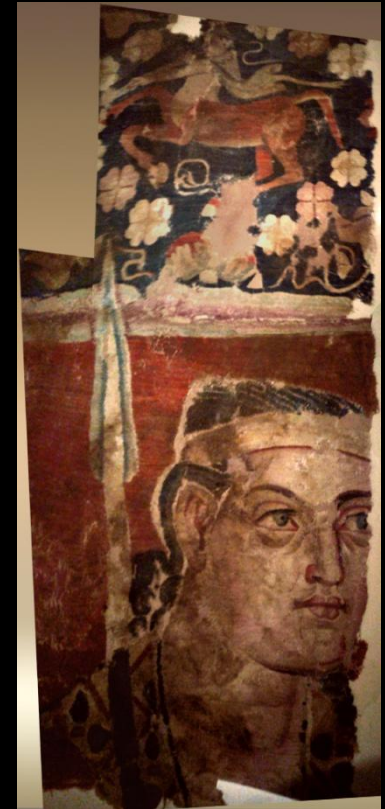
3. Province de l'actuel Vietnam, alors sous domination chinoise.



Le dieu grec Dionysos représenté sur un plat en argent doré, II^e ou III^e siècle après J.-C., trouvé à Lanzhou, en Chine. Musée de la Province de Gansu, en Chine.

Cet objet provient d'une province orientale de l'Empire romain et a été transporté par la route de la soie.

Tissu de laine de facture hellénique, époque des Han de l'Est, Shanpula. ⇒



En 166 après J.-C., Rome envoie une ambassade vers la Chine. Un commerce s'établit entre les deux empires. La Route de la Soie met les deux Etats en relation et permet à la Chine d'échanger de nombreux produits contre de la soie.



L'EMPIRE ROMAIN ET LA CHINE DES HAN

La Chine
des Han :
une grande
civilisation

Les relations
entre les deux
empires

La dynastie des Han

- règne sur 4 siècles
- est dirigée par un empereur

Un empire conquérant qui se protège

- la grande muraille de Chine agrandie par les Han

Un empire organisé

- unifié (écriture, empereur)
- fonctionnaires nombreux

De nombreuses inventions

- boussole
- papier
- système d'irrigation

Ouverture de la route de la soie

- 139 avant J.-C.
- par Zhang Qian

Première ambassade romaine en Chine

- 166 après J.-C.
- envoyée par l'empereur romain Marc-Aurèle

Contacts commerciaux

- échanges de marchandises
- villes riches sur la route de la soie